



Gestion et sécurité des sites
Services Généraux
Ressources Humaines



GMH Identification répond aux besoins et aux exigences des gestionnaires de sites, des services généraux, de la logistique et des ressources humaines.



Une Offre globale et optimisée

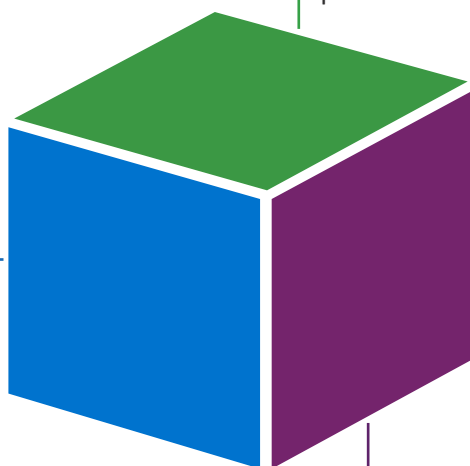
Pour répondre à l'ensemble des besoins de ses clients, GMH Identification a développé, depuis plus de 20 ans, trois domaines d'activité complémentaires :

GMH 2i - Identification Informatique

Édition de logiciels standards et spécifiques permettant de coordonner l'ensemble des activités liées aux services à l'occupant (gestion des salles de réunions, traitement des actions logistiques...) et à la sécurité au sein de l'entreprise (gestion des visiteurs, contrôle d'accès...). L'expérience acquise auprès de ses clients grands comptes a permis à GMH 2i de développer des logiciels respectant les contextes de sécurité et dont les fonctionnalités permettent une intégration complète dans des environnements informatiques complexes.

GMH Ci - Consommables d'Identification

Fourniture d'accessoires et de consommables d'identification. GMH Ci vous propose une gamme étendue allant de la fourniture de badges, consommables d'impression, badges d'accès et tags RFID jusqu'à la fabrication d'accessoires (lanyards, enrouleurs...) et badges personnalisés à votre image.



GMH Mi - Matériels d'Identification

Distribution et intégration de périphériques d'identification. Certifiés par les plus grands constructeurs du marché, GMH Mi vous conseille dans le choix de vos périphériques de personnalisation de badges, d'authentification d'accès, d'automatisation et de dématérialisation. GMH Mi livre, installe et maintient une gamme de plus de 300 produits, de l'imprimante à badge, au lecteur de pièce d'identité, de l'écran d'affichage dynamique au lecteur de contrôle d'accès. L'étroite collaboration avec ses partenaires industriels permet à GMH Mi de vous fournir des configurations performantes et de répondre à vos besoins spécifiques.

Son savoir-faire

Identifier votre besoin :

Ses commerciaux définissent avec vous votre besoin et vous proposent les solutions les plus adaptées, tenant compte en permanence des évolutions technologiques du marché.

Pour des besoins complexes, ses chargés de projets vous accompagnent dans l'étude des intégrations et des développements spécifiques dans ses trois domaines d'activité.

Vous livrer dans les meilleurs délais :

Ses circuits de distribution permettent de vous faire parvenir dans les meilleurs délais, de façon suivie et sécurisée, ses solutions en Europe, en Afrique et en Amérique du Nord.

Vous accompagner dans le déploiement de ses solutions :

GMH Identification vous accompagne dans les différentes étapes du déploiement de ses solutions.

De l'anticipation des besoins techniques aux prestations d'assistance et de maintenance, l'Equipe Support optimise et pérennise l'exploitation de vos solutions.



Support Projet



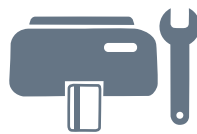
Expertise Electronique
Réparation



Assistance
Intervention



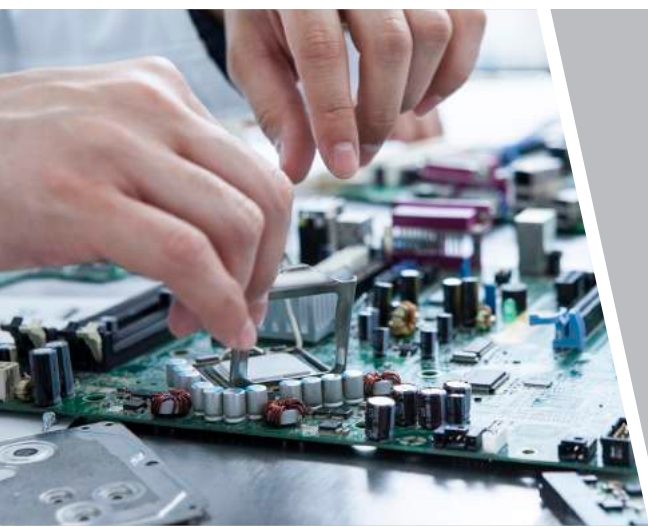
Maintenance Logicielle
Evolutive



Maintenance Périphérique



Formation



Savoir écouter ses clients et les accompagner dans leur projet de la conception à la réalisation. GMH Identification applique cette règle à tous ses domaines d'activité.

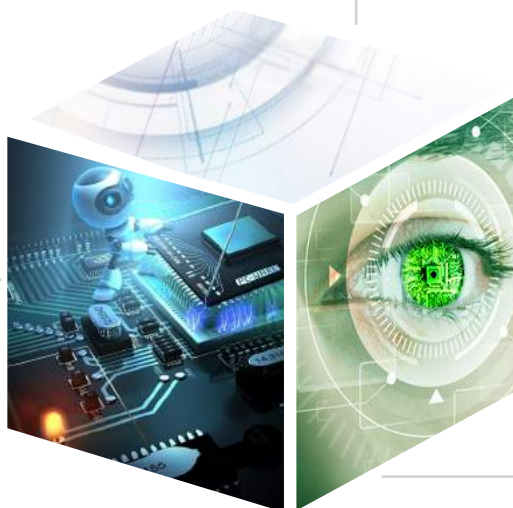
GMH Identification place ses clients et l'innovation au coeur de sa stratégie.



Anticiper l'avenir

Depuis de nombreuses années, GMH Identification explore les nouveaux domaines de la technologie de son secteur d'activité et anticipe les besoins de son marché.

Des technologies de haute sécurité déjà intégrées dans ses logiciels aux nouveaux formats d'exploitation de l'identification, GMH entretient un pôle de recherche et de développement apte à fournir à ses clients des solutions d'avenir.



GMH Identification déploie des solutions toujours plus performantes, grâce à un travail en étroite collaboration avec ses fournisseurs et ses clients pour définir les optimisations et automatisations technologiques.

Marchés

En 20 ans d'expérience, GMH Identification a développé un porte-feuille clients qui témoigne de son savoir-faire et de la qualité de ses prestations.

Les principaux marchés sur lesquels GMH Identification intervient sont :

- Production Energétique
- Télécoms
- Défense
- Industries Pharmaceutiques
- Agro-alimentaire
- Hautes Technologies
- Banques
- Services
- Ministères

Localisation

GMH Identification intensifie sa présence sur le marché international : la qualité de ses produits et services, la renommée internationale de ses clients lui permettent de valoriser son image à l'étranger.

Les produits issus de ses trois secteurs d'activité (logiciels, périphériques et consommables) sont distribués en Afrique du Nord et en Amérique du Nord par ses filiales GMH-IDM et GMH-IDC. Dans chacune de ses filiales, des équipes commerciales et techniques répondent à vos besoins et garantissent la politique d'écoute et de suivi des clients de GMH Identification.



Parc "Les Grillons"
60 route de Sartrouville
78 232 Le Pecq cedex

FRANCE

Tel. : +33 (0)1.39.76.55.10
Fax : +33 (0)1.39.76.55.97



10 Rue Aknoul
Résidence Rawafid - Appt 6
3ème étage, Casablanca

MAROC

Tel. : +212.522.20.05.23
Fax : +212.522.20.05.21



1455 rue Drummond,
Bureau 2B
Montréal (Québec) H3G 1W3

CANADA

Tel. : +1.514.375.3243
Fax. : +1.514.289.9594



